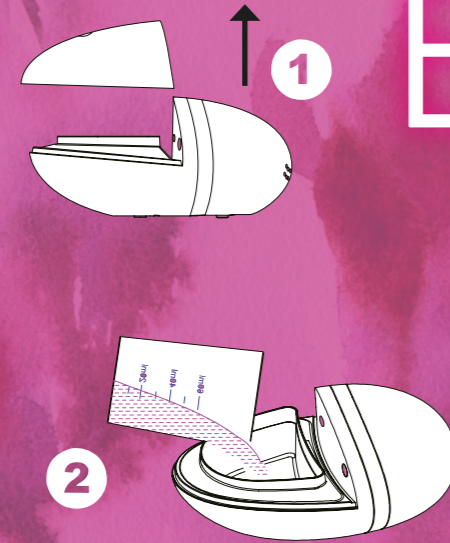
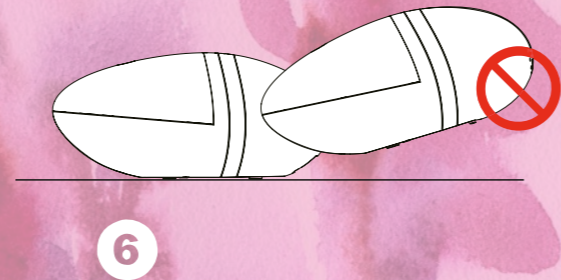
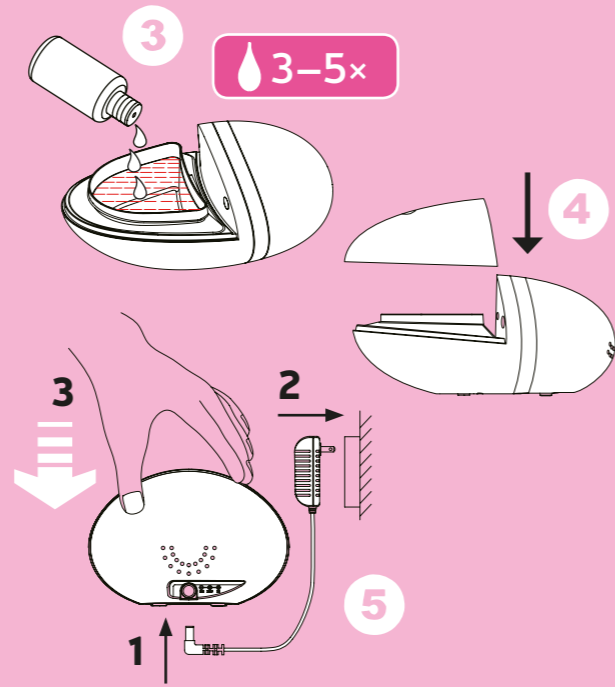


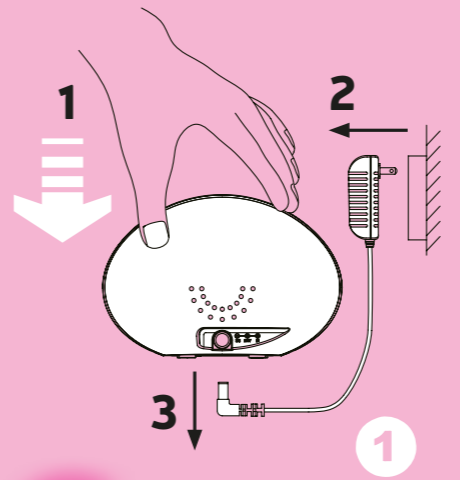
A



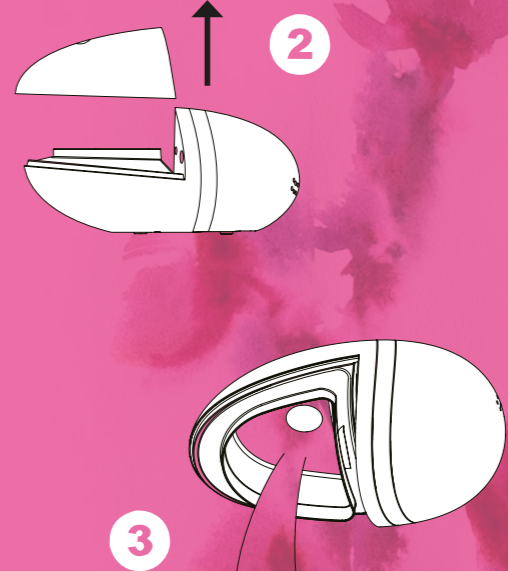
B



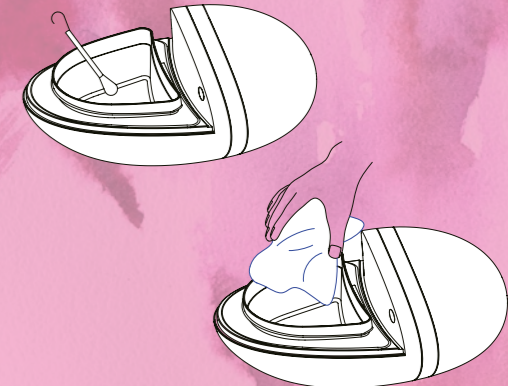
6



C



3



4

CZ A POPIS PŘÍSTROJE

1 – rozptylový otvor, 2 – kryt, 3 – ventilační otvor, 4 – nádržka na vodu, 5 – značka max. výšky hladiny, 6 – adaptér zdroje napájení, 7 – DC zástrčka, 8 – spínače v základně přístroje

B POUŽITÍ

1 Difuze odpojte od zdroje napětí. Postavte jej na rovnou a suchou podložku a sejměte z něj horní kryt. 2 Nádržku naplňte čistou vodou pokojové teploty max. do výšky rysky. 3 Přidejte 3–5 kapek svého oblíbeného esenciálního oleje. 4 Nádržku znovu přikryjte krytem. 5 Výstupní kabel adaptéru zasuněte do zástrčky DC v přístroji. Adaptér připojte k síti a stlačením zadní části přístroje proti podložce difuzér uveďte do provozu. 6 Difuze neklopte. Nevylévejte ani nedoplňujte vodu, je-li přístroj v chodu.

C ÚDRŽBA

1 Vypněte přístroj stlačením zadní části proti podložce a odpojte jej od zdroje napájení. 2 Sejměte kryt. 3 Nakloňte nádržku a vylejte vodu přední částí přístroje. Pozor, zabraňte tomu, aby se voda dostala do ventilačního otvoru! 4 Suchým hadříkem osušte povrch přístroje a nádržku. Před použitím jiného esenciálního oleje doporučujeme nádržku vymýt a vytřít dosucha.

DE A BESCHREIBUNG DES GERÄTES

1 – Zerstäubungsöffnung, 2 – Gehäuse, 3 – Ventilationsöffnung, 4 – Wasserbehälter, 5 – Markierung des höchsten Niveaus der Flüssigkeit, 6 – Einspeisungsadapter, 7 – Steckverbindung (DC), 8 – Schalter im Boden des Gerätes

B NUTZUNG

1 Trennen Sie den Duftzerstäuber von der Stromquelle. Stellen Sie ihn auf eine gerade, trockene Unterlage und nehmen Sie den Deckel ab. 2 Füllen Sie den Wasserbehälter mit reinem Wasser mit Zimmertemperatur bis zur Markierung MAX. 3 Geben Sie 3-5 Tropfen Ihres beliebigen ätherischen Öls hinzu. 4 Decken Sie den Behälter wieder mit dem Deckel ab. 5 Stecken Sie das Ausgangskabel des Adapters in die Steckverbindung für Gleichstrom (DC) im Gerät. Schliessen Sie den Adapter an das Stromnetz an, und durch Herunterdrücken des hinteren Teils des Gerätes gegen die Unterlage bringen Sie den Duftzerstäuber in Betrieb. 6 Kippen Sie den Duftzerstäuber nicht. Während das Gerät in Betrieb ist, darf kein Wasser ausgeschüttet werden und auch keins nachgefüllt werden.

C WARTUNG

1 Schalten Sie das Gerät ab durch Herunterdrücken des hinteren Teils gegen die Unterlage und trennen Sie es vom Stromnetz. 2 Nehmen Sie den Deckel ab. 3 Kippen Sie den Behälter und entleeren Sie ihn durch den vorderen Teil des Gerätes. Achtung! Vermeiden Sie, dass das Wasser in die Ventilationsöffnung gelangt. 4 Mit einem trockenen Tuch wischen Sie die Geräteoberfläche und den Wasserbehälter trocken. Vor Anwendung eines anderen ätherischen Öls empfehlen wir, den Behälter auszuwaschen und trocken zu wischen.

HU A KÉSZÜLÉK LEÍRÁSA

1 – szóró-nyílás, 2 – burkolat, 3 – szellőzőnyílás, 4 – víztartály, 5 – a max. szint jele, 6 – tápforrás adapter, 7 – DC aljzat, 8 – kapcsolók a készülékalapon

B HASZNÁLAT

1 A diffúzort kapcsolja le a feszültségforrásról! Állítsa egyenes, száraz alátétre, és vegye le róla a felső burkolatot! 2 Töltse fel a tartályt szobahőmérsékletű vízzel, max. a jel magasságáig! 3 Kedvenc esszenciális olajából adjon hozzá 3–5 cseppet! 4 Ismételt fedje le a tartályt a burkolattal! 5 Az adapter kimenő kábelét dugja be a készülék DC aljzatába! Csatlakoztassa az adaptert a hálózatra, és a készülék hátsó részének, az alátéttel szembeni megnyomásával helyezze üzembe a diffúzort! 6 Ne döntse meg a diffúzort! A készülék működése közben ne öntse ki és ne is pótolja a vizet!

C KARBANTARTÁS

1 Hátsó részének, az alátéttel szembeni megnyomásával kapcsolja ki a készüléket, és csatlakoztassa le a tápforrásról! 2 Vegye le a burkolatot! 3 Döntse meg a tartályt, és – a készülék elülső oldalán át – öntse ki a vizet! Vigyázat! Ügyeljen arra, hogy a szellőzőnyílásba ne kerüljön víz! 4 Egy száraz ruhával szárítsa le a készülék felületét és a tartályt! Másfajta esszenciális olaj használat előtt ajánlatos a tartályt kimosni és szárazra törölni.

PL A OPIS URZĄDZENIA

1 – otwór rozpraszający, 2 – osłona, 3 – otwór wentylacyjny, 4 – pojemnik na wodę, 5 – znak maks. wysokości poziomu, 6 – adapter źródła zasilania, 7 – gniazdko DC, 8 – wyłączniki w podstawie urządzenia

B ZASTOSOWANIE

1 Dyfuzor odłączyc od źródła napięcia. Ustawic go na równej i suchej podkładce i zdjąc z niego pokrywę górną. 2 Pojemnik napełnic czystą wodą o temperaturze pokojowej maks. do wysokości ryski. 3 Dodać 3–5 kropli swego ulubionego olejku esencjonalnego. 4 Pojemnik ponownie zasłonic pokrywą. 5 Przewód wyjściowy adaptera wsunąc do gniazdka DC urządzenia. Adapter podłączyc do sieci i uruchomic dyfuzor wcisnięciem tylnej części urządzenia przeciw podkładce. 6 Dyfuzora nie wychylać. Nie wylewać ani nie uzupełniać wody podczas pracy urządzenia.

C KONSERWACJA

1 Urządzenie wyłączyć poprzez wcisnięcie tylnej części przeciw podkładce i odłączyc go od źródła zasilania. 2 Zdjąc pokrywę. 3 Pochylic pojemnik i przez przednią część urządzenia wylać wodę. Uwaga, zapobiegać przedostaniu się wody do otworu wentylacyjnego! 4 Suchą szmatką wysuszyć powierzchnię urządzenia oraz pojemnik. Przed zastosowaniem innego olejku esencjonalnego zalecamy wymyc pojemnik i wytrzeć go do sucha.

SK A POPIS PRÍSTROJA

1 – rozptylový otvor, 2 – kryt, 3 – ventilačný otvor, 4 – nádržka na vodu, 5 – značka max. výšky hladiny, 6 – adaptér zdroja napájania, 7 – DC konektor, 8 – spínače v základni prístroja

B POUŽITIE

1 Difuze odpojte od zdroja napätia. Postavte ho na rovnú a suchú podložku a odoberte z neho horný kryt. 2 Nádržku naplňte čistou vodou izbovej teploty max. do výšky rysky. 3 Pridajte 3 – 5 kvapiek svojho oblúbeného esenciálneho oleja. 4 Nádržku znovu prikryte krytom. 5 Výstupný kábel adaptéra zasuněte do DC konektora v prístroji. Adaptér pripojte k sieti a stlačením zadnej časti prístroja proti podložke difuzér uveďte do prevádzky. 6 Difuze neklopte. Nevylievajte ani nedoplňujte vodu, ak je prístroj v chode.

C ÚDRŽBA

1 Vypnite prístroj stlačením zadnej časti proti podložke a odpojte ho od zdroja napájania. 2 Odoberte kryt. 3 Nakloňte nádržku a vylejte vodu prednou časťou prístroja. Pozor, zabraňte tomu, aby sa voda dostala do ventilačného otvoru! 4 Suchou handričkou osušte povrch prístroja a nádržku. Pred použitím iného esenciálneho oleja odporúčame nádržku vymyť a vytrieť dosucha.

SR A OPIS UREĐAJA

1 – otvor rasejanja, 2 – poklopac, 3 – ventilacioni otvor 4 – rezervoar za vodu, 5 – oznaka maks. nivoa razine, 6 – adapter izvora za napajanje, 7 – DC utikač, 8 – prekidač u bazi uređaja

B UPOTREBA

1 Difuze isključite od izvora napajanja. Stavite ga na ravnu, suhu podložku i izvucite gornji poklopac. 2 Rezervoar popunite sa čistom vodom na sobnoj temperaturi do maks. visine oznake. 3 Dodajte 3-5 kapi vašeg omiljenog esencijalnog ulja. 4 Rezervoar ponovo pokrijte poklopcem. 5 Izlazni kabl adaptera stavite u DC konektor u aparatu. Povežite adapter sa mrežom i pritiskom zadnjeg dea aparata koji se nalazi suprotno podložke, difuzor pustite u rad. 6 Difuze ne preklapajte. Nemojte ispuštati ili dopunjavati vodu kada je aparat u pogonu.

C ODRŽAVANJE

1 Isključite aparat pritiskom protiv poleđini podloge i isključite ga iz struje. 2 Uklonite poklopac. 3 Nagnite rezervoar i izlijte vodu sa prednje strane aparata. Pažnja, sprečite da se voda ne prodire u otvor ventilacije! 4 Suvom krpom osušte površinu aparata i rezervoar. Pre korišćenja drugog esencijalnog ulja, preporučujemo rezervoar oprati i posušiti.

nature

Aroma Diffuser

Aroma difuzér ❁ Duftzerstäuber ❁ Aroma diffúzor ❁ Aroma dyfuzor ❁ Aromă difuzor ❁ Aroma difuzér ❁ Aroma difuzor



models 569601/569602